

Návod na použití:

# Otočný kompostér Culbuto 50

Děkujeme, že jste si zakoupili  
kompostér Culbuto.



[www.kokoza.cz](http://www.kokoza.cz)

kokoza

# Průvodce tříděním bioodpadu

## Zlaté pravidlo kompostování

Zlatým pravidlem kompostování je „**míchat hnědé se zeleným**“, v případě kompostéru Culbuto ideálně v **poměru 1 : 1**. Zelený materiál (např. tráva, čerstvé listy nebo kuchyňský bioodpad) je bohatý na dusík a hnědý (např. piliny, papír, sláma, ruličky od toaletního papíru, natrhané proložky od vajec) na uhlík. Suchý materiál vyrovnává obsah vlhkosti například kuchyňských odpadů a zlepšuje strukturu kompostu. Také **nezapomeňte veškerý materiál nadrtit, natrhat či nakrájet**, aby se co nejdříve zkompostoval.

## Co patří a nepatří do Culbuto 50?

Do kompostéru Culbuto 50 lze vyhodit organické zbytky rostlinného původu. Které to jsou a které do kompostéru naopak nepatří?

Druh odpadu	Můžete vyhodit	Pouze v malém množství	Nelze vyhodit
Zelenina	✓		
Ovoce (vč. exotického)	✓		
Zbytky rostlinných pokrmů	✓		
Skořápky od vajec	✓		
Chleba a jiné pečivo	✓		
Zbytky rostlin se zeminou	✓		
Papírové čajové sáčky	✓		
Káвовá sedlina	✓		
Karton	✓		
Piliny	✓		
Štěpka	✓		
Ruličky od toaletního papíru	✓		
Dřevěné uhlí	✓		

Druh odpadu	Můžete vyhodit	Pouze v malém množství	Nelze vyhodit
Bokashi produkt	✓		
Pečivo		✓	
Posekaná tráva		✓	
Skořápky ořechů		✓	
Pecky		✓	
Papírové utěrky		✓	
Maso			x
Ryby			x
Mořské plody			x
Mléčné produkty			x
Bioplasty			x
Popel			x
Ošetřené dřevo			x
Nedopalky od cigaret			x

## Co s hotovým kompostem?

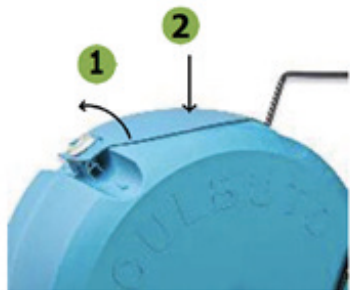
Kompost z Culbuto 50 je vysoce výživný materiál, který potěší všechny vaše rostliny – v interiéru, na balkoně či na zahradě. Ocení ho také keře nebo stromy ve veřejné zeleni a nabídnout ho můžete i sousedům na Mapko.cz, mapě komunitních zahrad a kompostérů.

## Další zdroje

- Kompletní seznam toho, co na zahradní kompostu patří i nepatří, najdete v našem velkém přehledu: <https://kokoza.cz/kompostovani/co-patri-na-zahradni-kompost/>
- Další kompostovací otázky zodpoví online kompostovací příručka: <https://kokoza.cz/trideni-a-kompostovani/kompostovaci-prirucka/>



# Návod na použití kompostéru Culbuto 50

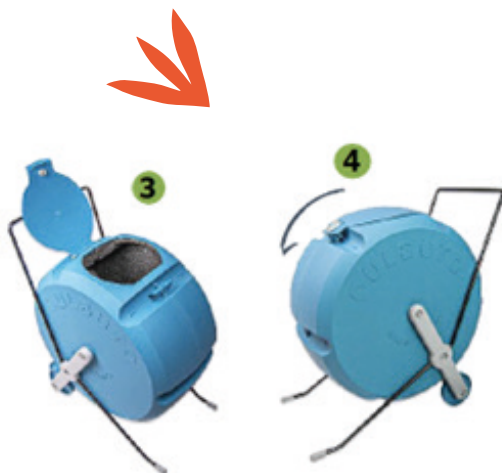


## Jak kompostér otevřít a zavřít

1. Culbuto otevřete otočením zámku doleva.
2. Pro zavření kompostéru stiskněte střed víka a zavřete zámek otočením doprava.

## Začněte kompostovat

3. Naplňte kompostér bioodpadem. Nezapomeňte kombinovat hnědý materiál (karton, štěpka) se zeleným (zeleninové slupky).
4. Po vložení bioodpadu otočně párkrát bubnem, ať se materiál uvnitř dobře provzdušní.



## Sklízejte hotový kompost

4. Otočte zámek doleva a posouváním krycí lišty sejměte víko kompostéru.
5. Nyní stačí už jen kompostér naklonit a sklídit zralý kompost.





# Tipy jak správně používat kompostér Culbuto



## Nechte kompost odpočívat

Když je Culbuto naplněn ze  $\frac{3}{4}$  \*, přestaňte ho přibližně na týden plnit bioodpadem, aby se poslední slupky stihly rozložit. Nepřidávejte další bioodpad, ale doporučujeme jednou denně s kompostérem zatočit, aby se urychlil proces kompostování.

\* Doba pro naplnění kompostéru závisí na množství vyprodukovaného bioodpadu.

## Pusťte se do pěstování

Hotový kompost z kompostéru lze použít na zahradě nebo v interiéru. Můžete s ním hnojit okamžitě, ale ještě lépe uděláte, pokud ho necháte pár měsíců uležet v dozrávacím boxu.

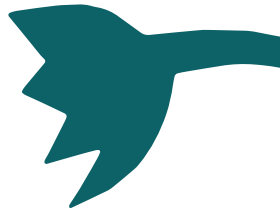
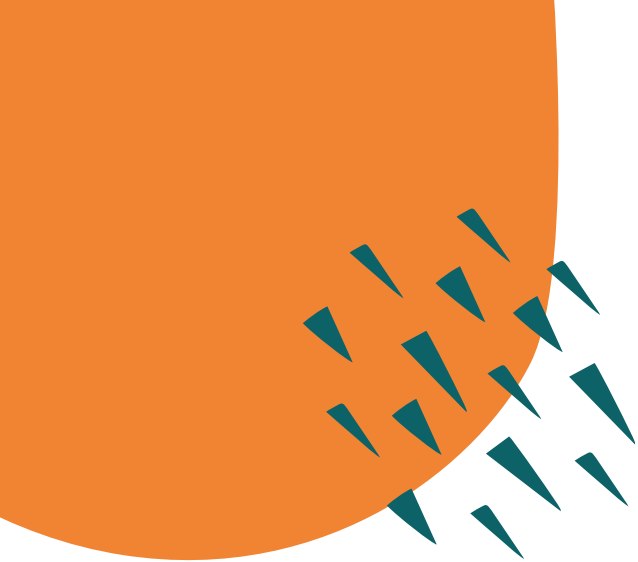
Na zahradě tento černý poklad můžete přidat do půdy na záhonu a přikrýt ho slámou, senem nebo odumřelým listím. Pro interiérové pěstování ho stačí smíchat se zeminou vašich pokojových rostlin.

## Stáčení kompostovací tekutiny

Tekutina je přirozeným produktem, který vzniká při kompostování. V případě kompostéru Culbuto se vypouští do nádrže pod kompostérem. Jedinečná konstrukce kompostéru Culbuto umožňuje, aby se po otáčení vrátil do výchozí polohy. Vypouštěcí otvor se tedy vždy vrátí do horní části nádrže. Po naplnění lze nádrž vyprázdnit a tekutinou bez ředění zalít vaše rostliny.

Pro nainstalování nádrže zasuňte delší stranu nádrže pod buben až k záložce.





**KOKOZA, o. p. s.**  
H40 v Pražské tržnici  
Bubenské nábřeží 306/13  
Praha 7



[www.kokoza.cz](http://www.kokoza.cz)

